

GALAXY™

LE FILM DE TRANSFERT À CHAUD PAILLETÉ, DOUX AU TOUCHER,
PARFAIT POUR LA PERSONNALISATION D'ACCESSOIRES

Vous êtes à la recherche d'un film de transfert à chaud à la mode et au toucher lisse ? Galaxy est un film de transfert à chaud pailleté et doux au toucher qui convient particulièrement bien à la personnalisation d'accessoires de mode ou promotionnels.

Accessoires de mode

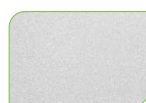


Description du produit

- ✓ Toucher lisse avec un look pailleté deux en un.
- ✓ Paillettes très petites et minces, qui permettent d'obtenir un effet perlé/irisé.
- ✓ Idéal pour donner un effet 3D à vos personnalisations grâce à son épaisseur.
- ✓ Disponible en 10 couleurs :



Black 1108



White 1107



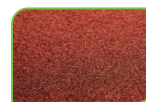
Silver 1101



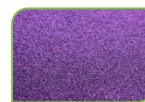
Gold 1102



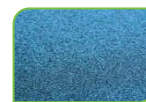
Pink 1106



Red 1103



Purple 1109



Light Blue 1110



Blue 1104



Green 1105

Points clés d'application

- ✓ Très facile à découper grâce à ses petites paillettes.

Avantages d'utilisation

- ✓ Adapté aux visuels de taille moyenne et aux lettrages personnalisés.
- ✓ Recommandé sur les accessoires de mode et la décoration intérieure grâce à son toucher doux.
- ✓ Très facile d'entretien, il peut être lavé à 60°C.

CARACTÉRISTIQUES

Composition	Épaisseur moyenne	Support	Dimensions
PU	140-200 µm	Polyester adhésif & transparent	Toutes les références sont disponibles en : 50 cm x 20 m Ref. 1108, 1107, 1101, 1102, également disponibles en : 50cm x 20 m

INSTRUCTIONS D'APPLICATION

S'applique sur	Découpe	Température & durée d'application
Coton Polyester Acrylique Mélange Coton/Polyester sans traitement déperlant	Utiliser une lame de flochage (60°)	<u>Toutes les références:</u> 160°C – 20 s 320°F – 20 s <u>Sauf référence 1107:</u> 180°C – 20 s 356°F – 20 s

Pression	Pelage
Moyenne	À froid

Etape 1 – Découpe

Découper le visuel en mode miroir à l'aide d'une lame de découpe standard (45°).

Etape 2 – Echenillage

Retirer l'excès de matière (échenillage facile).

Etape 3 – Application

Positionner le visuel sur le textile et presser avec une presse Sefa DUPLEX/ROTEX ou équivalent, à 160°C/320°F pendant 20 secondes, avec une pression moyenne, sauf pour la référence 1107 (180°C/356°F pendant 20 secondes).

Nous recommandons l'utilisation de papier siliconé pour protéger les visuels et le textile pendant l'application.

Etape 4 – Pelage

Peler le support une fois refroidi.

REMARQUE : nous vous recommandons vivement d'effectuer des tests avant de lancer une production.

CONSEILS DE SOIN ET D'ENTRETIEN

Lavage	Repassage	Sèche-linge	Nettoyage à sec
Jusqu'à 60°C/140°F	Sur l'envers uniquement	Oui	Oui

Durée de conservation	Température de stockage	Éclairage de stockage	Position
Jusqu'à 1 an	Endroit sec entre 15°C et 30°C/ 59°F et 86°F	A l'abri de la lumière	Position verticale

Soin et entretien:

- ✓ Toujours respecter les instructions mentionnées sur l'étiquette du vêtement.
- ✓ Attendre 24 heures après le transfert avant le premier lavage.
- ✓ Eviter l'utilisation de produits agressifs.

Conseils de lavage:

- ✓ Respecter les recommandations textiles.
- ✓ De préférence à l'envers pour allonger la durée de vie du transfert.
- ✓ Ne pas utiliser d'agent blanchissant.