

Chemica

heat transfers for textiles

Products catalog . Catalogue produits



Since 1983, CHEMICA has developed a wide range of products designed for visual communication, screenprinting and textile markets.

CHEMICA stands out for its innovative and high quality products. Steady investments in new manufacturing technology keeps CHEMICA at the cutting edge of its sector by creating and introducing new products to its range.

The products are designed, manufactured and controlled in St Etienne (France).

Depuis 1983, CHEMICA développe une gamme de produits pour le marché de la communication visuelle, de la sérigraphie et du textile.

CHEMICA se distingue par ses produits innovants et de haute qualité.

Des équipements modernes assurent une technicité de pointe.

Les produits sont développés, fabriqués et contrôlés à St-Etienne (France)



OEKO-TEX®?

Oeko-Tex® Standard 100 was introduced at the beginning of the 1990s as a response to consumers' specific needs regarding textile, who were who were looking for products without risk to health:

- a uniform testing system all around the world,
- annual testing of harmful substances,
- certification made by independent laboratories and institutes.

Most of our products get the Oeko-Tex® 100 certificate, for more information:

http://www.oeko-tex.com/OekoTex100_PUBLIC/

La norme Oeko-Tex® a été mise au point au début des années 1990 afin de répondre au besoin des consommateurs de trouver des textiles et des accessoires sans risque pour la santé.

Le système Oeko-tex prévoit:

- des critères de contrôle identiques partout dans le monde,
- le contrôle annuel des substances nocives,
- la certification par des instituts de contrôle indépendants.

La majeure partie de nos produits répond à la norme Oeko-Tex® 100, pour plus d'informations:

http://www.oeko-tex.com/OekoTex100_PUBLIC/

GENERAL INSTRUCTIONS FOR USE

Due to the variety of textiles, their treatments and the conditions of application, which are beyond our control, the following instructions are given as a guideline only.

Trials must be made before each use.

Find the complete data sheets on www.chemica.fr

PRECAUTIONS GENERALES D'UTILISATION

Du fait de la grande variété des textiles et de leurs traitements, ainsi que des conditions d'application en dehors de notre contrôle, les données suivantes n'ont qu'un caractère informatif et ne constituent pas de garantie.

Des essais sont à faire avant toute application.

Retrouvez toutes nos fiches techniques sur www.chemica.fr

HOW TO CUSTOMIZE ? COMMENT PERSONNALISER UN TEXTILE ?



A DIGITAL PLOTTER
UN PLOTTER DE DECOUPE



A HEAT PRESS
UNE PRESSE A CHAUD



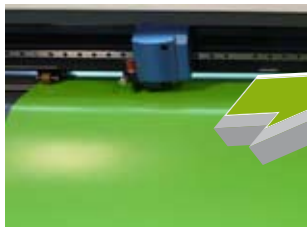
CHEMICA'S PRODUCTS
LES PRODUITS CHEMICA



A GARMENT
UN TEXTILE



- Create your design.
- Cut with a plotter.
- Weed the excess of material.



- Crée ton dessin.
- Découpe le sur ton plotter.
- Enlève le surplus de matière

- To heat transfer.
- Peel the backing.



- Presse ton transfert.
- Retire le support.

· Congratulations: you're now finished !



· Félicitations: C'est terminé !

VIDEOS : www.chemica.fr

OUR HEAT PRESSES RANGE NOTRE GAMME DE PRESSES



Made in FRANCE

10 years warranty on heat platen electric resistance

Many options available



Fabriquées en FRANCE

Résistance du plateau chauffant garantie 10 ans

De nombreuses options

INITIUM



Budget concious

1 year warranty

Ideal for startup



Bon rapport qualité / prix

Garantie 1 an

Idéale pour démarrer

HOTMARK

ALLMARK

FIRSTMARK

EASYWEEDING

EASYWEEDING MAX

- Matt polyurethane
- For cotton, polyester, acrylic and similar fibres
- Thin, stretchable

- Polyuréthane mat
- Pour coton, polyester, acrylique et fibres similaires
- Fin, élastique

50-60 µm Flex

50cm = 5-10-20ml
37.5/150cm = 20ml

150-160°C
15-20s

80°C

OEKO-TEX® class 2

- Matt polyurethane
- For coated Nylon suitable, cotton, polyester, acrylic and similar fibres
- Thin, for all fabrics

- Polyuréthane mat
- Pour Nylon enduit adapté, coton, polyester, acrylique et fibres similaires
- Fin, pour tous textiles

50-60 µm Flex

50cm = 5-10-20ml
37.5/150cm = 20ml

130-150°C
15-20s

40°C

OEKO-TEX® class 2

- PVC semi mat
- For cotton, polyester, acrylic and similar fibres
- Budget concious

- PVC semi mat
- Pour coton, polyester, acrylique et fibres similaires
- Excellent rapport qualité / prix

105-125 µm Flex

37.5 / 50 / 150cm = 20ml

150°C
10-15s

90°C

OEKO-TEX® class 2
les ref. avec * ne sont pas OEKO-TEX®
References with * not OEKO-TEX®

- Matt polyurethane
- For cotton, polyester, acrylic and similar fibres
- Hot peeling, matt aspect, soft touch

- Polyuréthane mat
- Pour coton, polyester, acrylique et fibres similaires
- Pelage à chaud, aspect mat, toucher doux

80-100 µm Flex

50cm = 5-10-20ml
37.5/150cm = 20ml

150°C
20s

60°C

OEKO-TEX® class 1

- Matt polyurethane
- For cotton, polyester, acrylic and similar fibres
- Hot peeling, no sticky backing, fast weeding, soft touch

- Polyuréthane mat
- Pour coton, polyester, acrylique et fibres similaires
- Pelage à chaud, facile à éche- niller, toucher doux

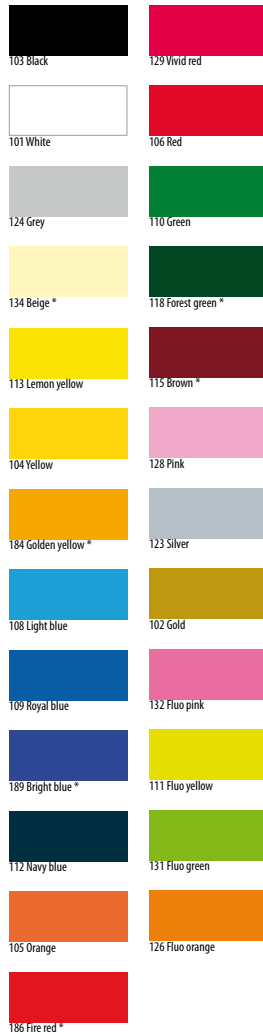
80-100 µm Flex

50cm = 5-10-20ml
150cm = 20ml

150°C
20s

60°C

OEKO-TEX® class 1



LEGEND LEGENDE



OEKO-TEX® label
Label OEKO-TEX®



Length / Width
Longueur / Largeur



Thickness
Épaisseur



Suggested blade
Lame de découpe



Textile care: washing temperature
Entretien: température de lavage

Tumble dryer / sèche-linge

Inside out ironing / Repasser à l'envers

By hand / A la main



Heating temperature / Time
Température / Temps de pressage



Aspect
Aspect



Application tape
Application tape

ATT 500 / ATT 600



Suitable fabrics
Supports textiles possibles

Cotton, polyester, acrylic and similar fibres
coton, polyester, acrylique et fibres similaires



Peeling
Oter le support

Cold / A froid

Warm / A chaud

USA

3495 Piedmont road
BLDG. 11 suite 710
ATLANTA, GA 30305
Tel +1 404 495 5991
Fax+1 404 233 8625
rosa.lopes@chemica.fr
www.chemica.fr

FRANCE

8 rue Auguste Poncetton
BP 30164
42004 ST ETIENNE cedex 1
Tel +33 (0)4 77 49 20 90
Fax+33 (0)4 77 25 79 82
www.chemica.fr
info@chemica.fr

HONG KONG

RM 2207-9 Tower two
lippo ctr
89 Queensway Admiralty
HONG KONG
www.chemica.fr
info@chemica.fr



UPPERFLOK

- Viscose flock
- For cotton, polyester, acrylic and similar fibres
- Velvet touch

- Flock viscose
- Pour coton, polyester, acrylique et fibres similaires
- Toucher velours

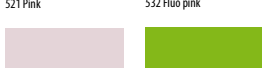
0.75 mm | Flock

50cm = 5-10-20ml
37.5/150cm = 20ml

160°C
15-20s

90°C

OEKO-TEX® class 2



TW-MARK

- Matt polyurethane
- For cotton, polyester, acrylic and similar fibres
- Both visual aspect and touch similar to Twill®, 3D structure

- Polyuréthane mat
- Pour coton, polyester, acrylique et fibres similaires
- Visuel et toucher imitant le Twill®, 3D structure

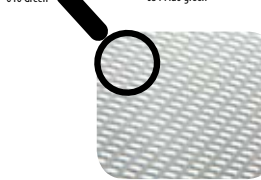
120 µm | Flex

50cm = 5-10-20ml
37.5/150cm = 20ml

150-160°C
15-20s

80°C

OEKO-TEX® class 2



DARKLITE

- Luminescent polyurethane
- For cotton, polyester, acrylic and similar fibres
- Long lasting photo-luminescence in the dark

- Polyuréthane photoluminescent
- Pour coton, polyester, acrylique et fibres similaires
- Restitution longue durée de la lumière

100 µm | Flex/Flock

50cm = 5-10ml
37.5/150cm = 10ml

150-160°C
10-15s

80°C



METALLIC

- Metal coated aspect polyurethane
- For cotton, polyester, acrylic and similar fibres
- Metallic aspect, very thin

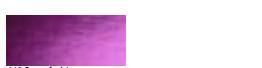
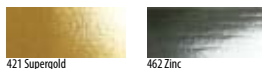
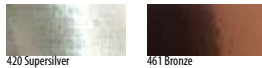
- Polyuréthane métallisé
- Pour coton, polyester, acrylique et fibres similaires
- Réal rendu métallique, fin

60 µm | Flex

48cm = 5-10-20ml
36/145cm = 20ml

145°C
15s

ref.420/421: OEKO-TEX® class 2



CONFETTI

- Glittering polyester / aluminium
- For cotton, polyester, acrylic and similar fibres
- Metallic colours, glittering effect, budget concious

- Polyester / Aluminium scintillant
- Pour coton, polyester, acrylique et fibres similaires
- Couleurs métalliques, motif confettis, bon rapport qualité/prix

105 µm | Flex

50cm = 20ml

160°C
20s

40°C



SUNMARK

- Semi matt PVC / Polyurethane
- For cotton, polyester, acrylic and similar fibres
- Made for trapaulin and fabric awnings

- PVC semi mat / Polyuréthane
- Pour coton, polyester, acrylique et fibres similaires
- Adapté aux stores et autres bâches textiles

160 µm | Flex

50cm = 5-10-20ml
37.5/150cm = 20ml

100°C
15s



BLING BLING

- Shining or glittering polyester / aluminium
- For cotton, polyester, acrylic and similar fibres
- Budget concious, mirror effect or glittering

- Polyester / aluminium brillant ou pailleté
- Pour coton, polyester, acrylique et fibres similaires
- Bon rapport qualité /prix, effet miroir ou à paillettes

105 µm mirror | Flex / Flock
310 µm star

50cm = 20ml

160°C
20s

40°C



Available in March | Disponible en mars

HOTMARK SIR

- Matt polyurethane
- For sublimated textiles
- Total barrier for ink resublimation

- Polyuréthane mat
- Pour tissus sublimés
- Barrière totale à la resublimation des encres

110 µm | Flex

50cm = 5-10-20ml
37.5/150cm = 20ml

150-160°C
15-20s

80°C

OEKO-TEX® class 2



EASYWEEDING SIR

- Matt polyurethane
- For sublimated textiles
- Total barrier for ink resublimation, soft touch, matt aspect

- Polyuréthane mat
- Pour tissus sublimés
- Barrière totale à la resublimation des encres, toucher doux, rendu mat

75-80 µm | Flex

50cm = 5-10-20ml
37.5/150cm = 20ml

150°C
15-20s

80°C



REFLEX

- Reflective polyurethane
- For cotton, polyester, acrylic and similar fibres
- Highly reflective, 427/497 are certified EN471

- Polyuréthane réfléchissant
- Pour coton, polyester, acrylique et fibres similaires
- Réfléchit la lumière, 427 /497 sont certifiées EN471

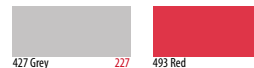
150-210 µm | Flex/Flock

50cm = 10ml
ref. 427/497 :32/48/96cm = 10ml

160°C
20s

60°C

ref. 427/497: EN471



VIBE

- Matt polyurethane
- For cotton, polyester, acrylic and similar fibres
- Visual aspect and touch similar to «sport mesh», 3D structure

- Polyuréthane mat
- Pour coton, polyester, acrylique et fibres similaires
- Visuel et toucher imitant un tissu sportif, structure 3D

120 µm Flex

50cm = 5-10-20ml
38/150cm = 20ml

150-160°C 15-20s

80°C

GALAXY

- Polyurethane with glitters
- For cotton, polyester, acrylic and similar fibres
- High quality glitters

- Polyuréthane avec paillettes
- Pour coton, polyester, acrylique et fibres similaires
- Excellente tenue des paillettes

140-200 µm Flock

50cm = 5-10-20ml
37.5/150cm = 20ml

160-180°C 15-20s

60°C

GLOSSY

- Shiny PVC
- For cotton, polyester, acrylic and similar fibres
- Glossy, opaque

- PVC brillant
- Pour coton, polyester, acrylique et fibres similaires
- Aspect verni, opaque

140-160 µm Flex

50cm = 5-10-20ml
37.5/150cm = 20ml

150°C 20s

60°C

CRYSTAL

- Transparent and glossy PVC
- For cotton, polyester, acrylic and similar fibres
- thick, transparent, glossy

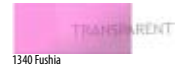
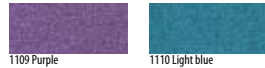
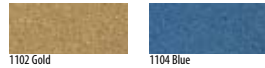
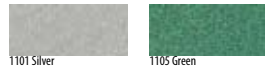
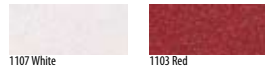
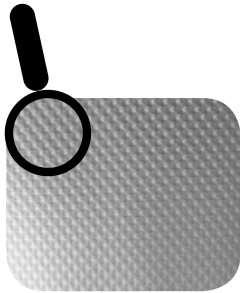
- PVC transparent et brillant
- Pour coton, polyester, acrylique et fibres similaires
- Epais, transparent, brillant

350 µm Flock

50cm = 5-10ml
37.5/150cm = 20ml

150-180°C 15-20s

40°C



FASHION

- Polyurethane
- For cotton, polyester, acrylic and similar fibres
- Fashion patterns or 3D structure, fashionable range

- Polyuréthane
- Pour coton, acrylique et fibres similaires
- Motifs fashion ou structure 3D à la pointe de la mode

50-170 µm Flex / Flock

50cm = 5-10-20ml
37.5/150cm = 20ml



OEKO-TEX® class 2

150-160°C 15-20s

60°C



640 Army



645 Army camouflage



643 Army blue



642 Army pink



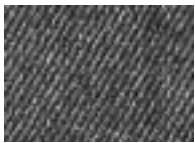
644 Army grey



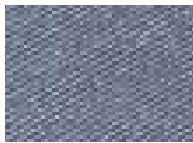
641 Army beige



670 Little flowers



611 Black jeans



610 Jeans



665 Tartan red



667 Tartan beige



650 Techno



690 Stripes



620 Leopard



621 Panther



630 Cobra



622 Zebra



623 Zebra fluo pink



624 Zebra fluo green



625 Tiger

3D STRUCTURE



660 Brown leather



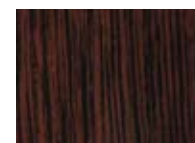
662 White leather



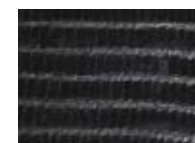
661 Red leather



651 Basketball



652 Wenge



632 Lizard



631 Python



680 Black carbon



686 Red carbon



681 White carbon



689 Blue carbon



683 Silver carbon



682 Gold carbon

PRINTABLE MEDIAS . FLEX IMPRIMABLES

SOLVENT / ECO-SOLVENT INKS . ENCRE SOLVANTS / ECO-SOLVANTS

PVC

				tape				
EASYPRINT 1702 EASYPRINT PAPER 1711	White matt Mat blanc	37.5 / 50 / 75 / 150 cm = 20ml	160 µm		160°C 20 s	—	60°C 	
EASYPRINT SIR 1712	White matt Mat blanc	37.5 / 50 / 75 / 150 cm = 20ml	190 µm		150°C 20 s	—	40°C	Polyester
EASYPRINT NYLON 1902	White matt Mat blanc	37.5 / 50 / 75 / 150 cm = 20ml	160 µm		140°C 20 s	—	40°C	
SUITPRINT 1701 SUITPRINT PAPER 1704 / ADHESIVE 1706	White semi matt Semi mat blanc	37.5 / 50 / 75 / 150 cm = 20ml	90 - 140 µm		160°C 20 s		40°C	
SUITPRINT SIR 1705	White semi matt Semi mat blanc	37.5 / 50 / 75 / 150 cm = 20ml	160 µm		150°C 20 s		40°C	Polyester
GLOSSYPRINT 1709	White glossy Blanc brillant	37.5 / 50 / 75 / 150 cm = 20ml	160 µm		160°C 20 s		40°C	
SUNMARKPRINT 1710	White semi matt Semi mat blanc	37.5 / 50 / 75 / 150 cm = 20ml	160 µm		100°C 20 s		—	Awnings Stores

POLYURETHANE

HOTMARKPRINT 1792	White matt Mat blanc	37.5 / 50 / 75 / 150 cm = 20ml	50 µm		160°C 20 s		60°C	
NEOPRINT 1791	White matt Mat blanc	37.5 / 50 / 75 / 150 cm = 20ml	80 µm		140°C 20 s		40°C	
CLEARPRINT 1700	Transparent glossy Transparent brillant	37.5 / 50 / 75 / 150 cm = 20ml	60 µm	—	160°C 20 s		60°C 	
CLEARPRINT MAT 1690	Transparent matt Transparent mat	37.5 / 50 / 75 / 150 cm = 20ml	65 µm	—	160°C 20 s		40°C	
GLITTERPRINT WHITE 1720 / SILVER 1721	Glittering Pailleté	37.5 / 50 / 75 / 150 cm = 20ml	140 - 220 µm		160-180°C 20 s	—	40°C 	
METALPRINT SILVER 1780 / GOLD 1782	Metal aspect Métallisé	48 / 72 / 145 cm = 10ml	85 µm		145°C 15 s	—		

FLOCK VISCOSE

FLOKPRINT 1950	White, velvet touch blanc, toucher velours	50 / 75 / 150 cm = 10ml	0.75 mm		160°C 20 s	—	40°C 	
-----------------------	---	----------------------------	---------	--	---------------	---	----------	--

LASER PRINTING . IMPRESSION LASER

LASERPRINT 810	White matt Blanc mat	A3	100 µm		150°C 20 s	—	30°C	
-----------------------	-------------------------	----	--------	--	---------------	---	------	--

INKJET PRINTING . IMPRESSION JET D'ENCRE

ALLJET DARK 803	White matt Blanc mat	A3 150 cm = 20ml	100 µm		160°C 20 s	—	40°C	
NEWJET 804	Transparent matt Transparent mat	A4 / A3 144 cm = 20ml	60 µm	—	190°C 20 s		40°C	

SUBLIMATION PRINTING . IMPRESSION EN ENCRE DE SUBLIMATION

SUBLIFLOK 1602	White polyester flock Flock blanc polyester	37.5 / 50 / 75 / 150 cm = 10ml	—		170°C 50s	—	60°C 	
SUBLI-TEX 1603	White polyester textile Textile polyester blanc	37.5 / 50 / 75 / 150 cm = 10ml	210 µm		170°C 50s	—	60°C 	

LATEX INKS . ENCRE LATEX

Registered Latex Developer

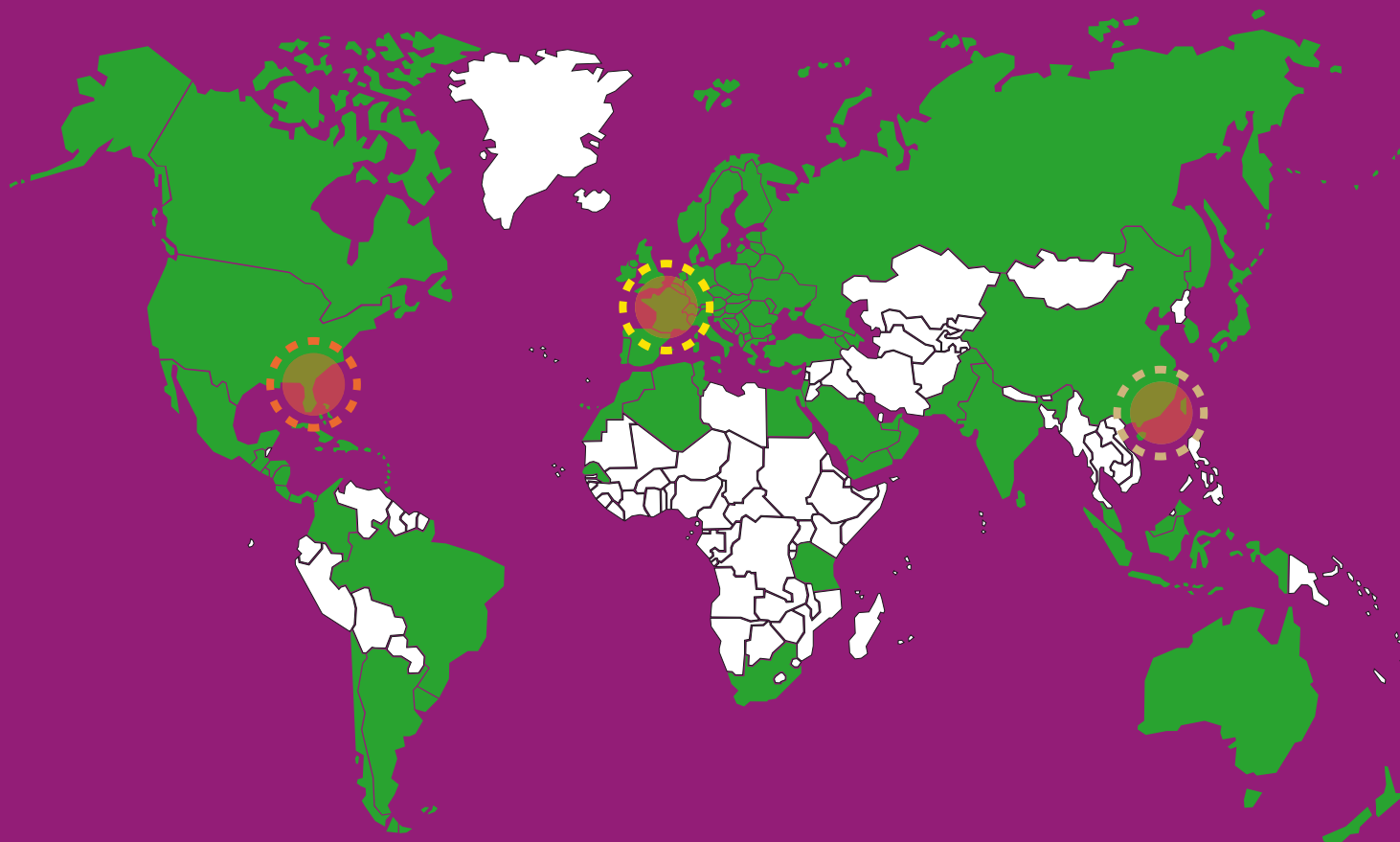
EASYPRINT 1702
EASYPRINT PAPER 1711 / SIR 1712 Hewlett Packard and Chemica have worked in partnership to test the new Latex inks to prove their possible application on textiles. Our products have been approved for Latex inks printing.

FLOKPRINT 1950 Hewlett Packard et Chemica ont développé un partenariat pour tester les applications textiles des nouvelles encres Latex. Les produits ci contre ont été approuvés à l'utilisation de cette technologie.

SOFTPRINT 1790	White matt Mat blanc	37.5 / 50 / 75 / 150 cm = 20ml	100 µm		160°C 20 s		40°C	
-----------------------	-------------------------	-----------------------------------	--------	--	---------------	--	------	--

Chemica

heat transfers for textiles



USA

3495 Piedmont road
Bldg. 11 suite 710
ATLANTA, GA 30305
Tel +1 404 495 5991
Fax +1 404 233 8625
rosa.lopes@chemica.fr
www.chemica.fr

FRANCE

8 rue Auguste Poncetton
BP 30164
42004 ST ETIENNE cedex 1
Tel +33 (0)4 77 49 20 90
Fax+33 (0)4 77 25 79 82
www.chemica.fr
info@chemica.fr

HONG KONG

RM 2207-9 Tower two lippo ctr
89 Queensway Admiralty
HONG KONG
www.chemica.fr
info@chemica.fr

